



# STORA SJÖFALLET/ STUOR MUORKKE NATIONALPARK

VÄRLDSARVET LAPONIA

*ÅLDRIGA SKOGAR  
OCH STÅTLIGA FJÄLL*

”Min mor brukade säga att i september var hon stark. Det var ett tungt jobb att fiska och ro om sommaren.”



KERSTIN OMMA, UNNA TJERUSJ

## *”VI BRUKADE FARA UT OCH LÄGGA NÄT UNDER FALLET FÖR ATT FÅ MATFISK”*

”Jag har vuxit upp här vid Stuor Julevus stränder. När isen gick var det hög tid att börja fiska. Vi hade stora båtar och i dem var det barn, packning, bensin, hela familjer och hundar på det. Och så hade vi en liten båt som var fastknuten i den större och där var det getter, nät, salt och fisktunnor. Och så flyttade vi så, om det var hård vind var vi tvungna att gå i land och vänta.

Det liksom öppnade sig när vi kom flyttande till Giebnásj-basska på väg västerut. Och jag kom ihåg varje gång som fjällvärlden öppnade sig så jojkede isá. Inte brukade han jojka annars. Stuor Muorkke var en samlingsplats. Vi lekte och hälsade på varandra. Det var där man hörde nyheter. Vi hade ingen radio. Det var vår tids sommarfestival.

Vi hade en torvkåta och efter midsommar for vi vidare västerut. Jag hade knappt kommit på fötter innan jag började rensa fisk. När fisken tog slut på ett ställe flyttade vi till nästa. De kunde och visste var fisken fanns i sjön. Alla hade sin egen fiskeplats.

Det var en sak vi fick höra som barn och det var att om du inte äter fiskhuvudet så föds renkalvarna utan huvuden. När vi hade ätit fiskmåltiden fick vi bära ut resterna mellan stenarna. Det skulle bäras tillbaka ut. Det var väldigt viktigt.”



Dalen Guhkkesvágge som gränsar till Sarek är en autostrada för renar. Här vandrar djuren västerut på våren och österut om höstvintern, år efter år.



## GAMMELSKOGEN

Skogen är så gammal att den känns i kroppen när du vandrar genom den. Här och var finns avlånga barktäckter som fönster in mot stammen. Innerbarken är ett känt, gammalt kosttillskott. Träden skickar dig en hälsning från de som gått här tidigare. Överallt står silvriga torrfuror och vridna gammelträd, så här-dade av klimatet att de står kvar trots många, hårda stormar. På sidan av dem ligger omkullblåsta stortalar som har fått kapitulera för vädret. Gammelskogen är hem för massa arter som försvinner när skogen brukas. Vi är så vana vid skogsbruk att vi nästan har glömt bort hur en riktig skog ser ut. Att den kan vara så magisk!

## TVÅ SAMEBYARS LAND

Gränserna mellan samebyarna går ofta längs sjöar och vattendrag. På södra sidan om Stuor Julevus sjösystem ligger samebyn Sirges, och norr om det ligger Unna tjerusj. Dalgången är sedan gammalt en central kommunikationsväg mellan fjällen och vinterlandet. Förr gick transporter på vattnet. Sedan 70-talet finns "Vägen västerut", som slutar i Rijtjem. För samebymedlemmarna är renkötseln huvudsysselsättning, men det är många som försörjer sig även på andra sätt. Fisket är viktigt under sommaren och hösten. Runt om i det som i dag är nationalpark finns de här familjernas hjortronmyrar, fiskesjöar och ängssyraängar. Var säsong har sin syssla. Det många kallar vildmark är ett genom generationer försiktigt förvaltad kulturlandskap.

"Just det här området är ett blandområde, här finns både nord- och lulesamiska. Det hör man när man lyssnar till språket och hur folk talar."

PER-GUSTAV NUTTI, BASTE ČEARRU

"Giergav är ett speciellt fjäll. Det är som en räddningsö för oss. Det snöar lite och det som snöar blåser snabbt bort."

NILS-JOHAN UTSI, SIRGES

### GISURIS

Vid Gisuris ligger treparksmötet, där Sarek, Badjelánnda och Stora Sjöfallet/Stuor Muorkke nationalparker möts. Här kan du välja om du vill se Sareks toppar, Badjelánndas milda, välkomnande fjäll eller uppleva kontrasterna kring moder Áhkká.



Foto: Laponiatjuottjudus

### VÁKKUDAVÁRRE

Vid trädgränsen ovanför Vákkudavárre (Vakkotavara) får du ett vidsträckt panorama över Sarekfjällens snöklädda toppar. Det är här Kungsleden går norrut mot Dievssajávri (Teusajaure).

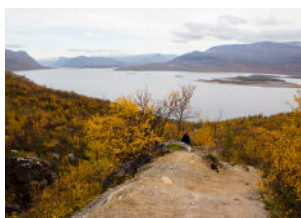


Foto: Laponiatjuottjudus

### RIJTJEM

Rijtjem (Ritsem) är huvudviste för samerna i Unna tjerusj och en viktig knutpunkt för många samebyar. Härifrån tar man sig vidare med båt eller helikopter till Badjelánndaleden och Nordkalottleden.



Foto: Carl-Johan Utsi

### ÄNONJÁLMME

Änonjálme är ett viste för samebyn Sirges. För många är sträckan härifrån till Gisuris den första eller sista etappen på vandringen längs Badjelánndaleden. Det är även en startpunkt för att gå vidare in i Sarek.

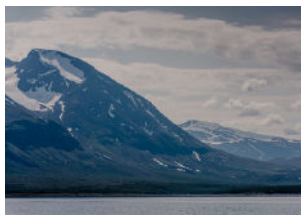


Foto: Carl-Johan Utsi

### SUORVVÁ

Vandrare har rätt att gå in genom grindarna och passera Suorvvás dammar för att ta sig till stigarna på södra sidan. Där börjar vandringen eller skidåkningen genom björkskogen upp mot fjällen.



Foto: Laponiatjuottjudus

Fjällhed  
34 %

Björkskog  
22 %

Fjälläng  
18 %

Vatten  
7 %

Barrskog  
2 %

## STUOR MUORKKE/STORA SJÖFALLET NATIONALPARK VÄRLDSARVET LAPONIA

- AREAL: 1 280 km<sup>2</sup>
- INVIGNINGSÅR: 1909
- NÄRMASTE ORTER: Jåhkámáhkke/Jokkmokk, Bårjås/Porjus och Jiellevárre/Gällivare
- SAMEBYAR: Sirges och Unna tjerusj
- LÄN: Norrbotten

## STORA KONTRASTERS MARKER

Stora Sjöfallet/Stuor Muorkke nationalpark samlar världsarvet Laponias alla landskap. Här finns flerhundraåriga tallar, björkskogsängar, myrar, högfjäll och glaciärer. Kring sjösystemets pulsåder har människor och djur vandrat och bott i tusentals år.

**Namnet Stuor Muorkke betyder den stora mårkan, landet mellan två vatten.** För att ta sig vidare var man tvungen att bära lasten och båten till nästa sjö. Det blev naturligt att stanna till för att bo, jaga och fiska. Stenåldersboplatser och andra spår berättar om hur markerna här har hälsats av människor i tusentals år.

**Sjösystemet som är hela områdets hjärta har dämats över på grund av vattenkraftsutbyggnaden.** Det som förr var en labyrinth av uddar, öar, vattenfall och småsjöar är i dag ett regleringsmagasin. Det är en landskapsförändring som är så extrem att den har blivit ett av områdets främsta kännetecken. Både vardagslivet och markerna är för alltid förändrade och vattnet delar numera området i två delar.

**På södra sidan hälsar anmodern Áhkká med sina toppar och glaciärer.** På norra sidan dalen står hennes mildare systerfjäll Gállaktjåhkká. De vakar över ett område fullt av kontraster, både lummigt och kargt, högalt och skyddande. Där tallarna slutar tar högfjällen vid. Vägen som går genom hela området gör det ovanligt tillgängligt för att vara i fjällen.

Sedan 1996 ingår Stora Sjöfallet/Stuor Muorkke i världsarvet Laponia.

Foto: Erlend Haarberg

Illustration: Lisa Wallin

Foto: Laponiatjuottjudus

## BESÖK LAPONIA VÄGARNAS IN

Stora Sjöfallet/Stuor Muorkke är en del av Unescos världsarv Laponia, som också omfattar nationalparkerna Sarek, Padjelanta/Badjelánnda och Muddus/Muttos tillsammans med bland andra Stubbá och Sjävnja naturreservat. Det skapades för att bevara naturen och den levande samiska kulturen med mångtusenåriga rötter i landskapet.



Foto: Carl-Johan Utsi

### VIDÁSÑJÁRGGA

På udden med utsikt mot fallet, Gierkavs toppar och Nieras sluttningar ligger naturum Laponia, besökscentrum för världsarvet Laponia. Här kan du tända en eld i kåtan, bli guidad i utställningen, kika på fåglar, dricka kaffe och få tips om var du kan vandra. Utanför fönstret reser sig en imponerande gammelskog. Huset har byggts för att kunna tas bort utan att markerna tar skada. Samebyn har valt platsen för att naturum inte ska störa renarnas vandringar och lokalbefolkningens vardagsliv. Inför byggandet frågade man marken om lov. Kanske är det därför platsen är så ovanligt rofylld?

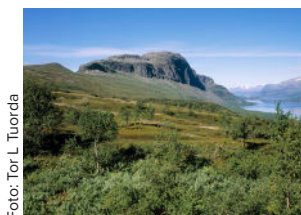


Foto: Tor L. Tuorda

### SÁLTOLUOKTA

Sáltoluokta är en viktig boplatz för Sirges sameby och här passerar också Kungsleden. Många gäster stannar på STF:s fjällstation för att göra dagsturer och njuta av området.



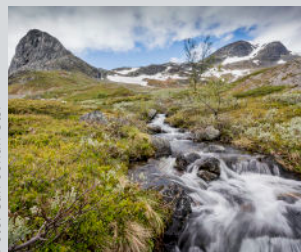
# UPPLEV MARKERNA

Att besöka Stora Sjöfallet/Stuor Muorkke nationalpark är ett fantastiskt och lättillgängligt sätt att uppleva världsarvet Laponia. Du kan göra kortare dagsturer, vandra längs lederna eller bara vika av in i gammelskogen och hitta din egen väg.



## 1 ÁHKKÁ

Fjällmassivet Áhkká är det här områdets signaturfjäll. Namnet Áhkká finns över hela Sápmi och berättar att du möter en plats som är helig. De samiska gudinnorna bär samma namn. Möt henne med respekt när du gör din toptur längs de branta fjällsidorna.



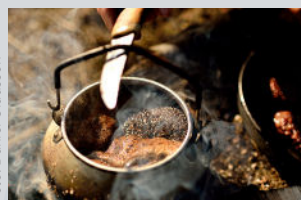
## 2 IPPÁTJÁHKKÁ

Stigen mot Ippátjáhkká (Soldalen) tar dig genom olika växtzoner. Den börjar i gammelskogen, går upp genom fjällbjörskogen och slutar på fjället. När du börjar ta höjd får du en magisk utsikt över Stuor Muorkke, Gierkavfjällen och sjön Lánjas.



## 3 EDNAMUORKKE-GÁRTTJE

De fem fallen vid Stuor Muorkke är inte vad de en gång var, men det är fortfarande väl värt ett besök. Framme vid det fallande vattnet kan du ana hur stort och väldigt det var när det före dämningarna lockade människor från hela Europa vid 1800-talets slut.



## 4 NJUT KAFFET

Stuor Muorkke är ett av Laponias bästa dagstursområden och det lämpar sig bra för barnfamiljer. Här finns Laponias kultur och natur i koncentrat. Koka en kopp kaffe och ge en skvätt till marken som tack.



## GROPAR FÖR JAKT

Det finns många fångstgropar här i området. Det mest lättillgängliga ligger vid Vattenfalls gamla elljusspår där du plötsligt står mitt i ett fångstgropssystem med åtta rejäla gropar. De går mitt i djurens vandringsstråk från Nieras fjällbrant i en båge ner mot Viedásádnö och har troligen använts för jakt på ren och älg.



Foto: Mikael Mildén

Uppe på fjällhederna, flygande nära marken, kan du se den lilla fjällbastardsvärmaren. Den är vanlig vartannat år, eftersom larverna behöver tid för att växa färdigt i det tuffa klimatet.

## JUOBMO

Ångssyran plockas i skogssnåren på försommaren, innan den har hunnit bli trådig och hård. Rensa, koka, söta med lite socker och ät med ovispad gräddde, fil eller mjölk. Förr åt man den med renmjölk. Den är en grundbult i det samiska köket.



## DEN FLÄCKIGA

Du kommer nog inte att se lon, för det är ett djur som är specialist på att undgå. Hon smyger sig på sina byten, trivs i blockig och klippig terräng och jagar helst under natten och i skymningen. På dagarna gör hon som andra katter, ligger och vilar på en plats med god utsikt.



Foto: Göran Wallin

Gullbräckan växer vid kalkällor, snölegor och bäckstränder i fjällen.



Foto: Carl-Johan Utsi

Kika efter barktäkter, märken som visar att någon har tagit bark. Om man tar barken på rätt sätt lever trädet kvar i flera hundra år.



Foto: Peter Rosén

Enligt samiskt talesätt blir de mörkaste vinterdagarna längre och ljusare med ett ripsteg åt gången. Dalripa är en vanlig fågel här. Den lever i fjällen och björskogen året om. Riporna jagas oftast i februari och mars, när de samlas och dagarna blir lite ljusare.

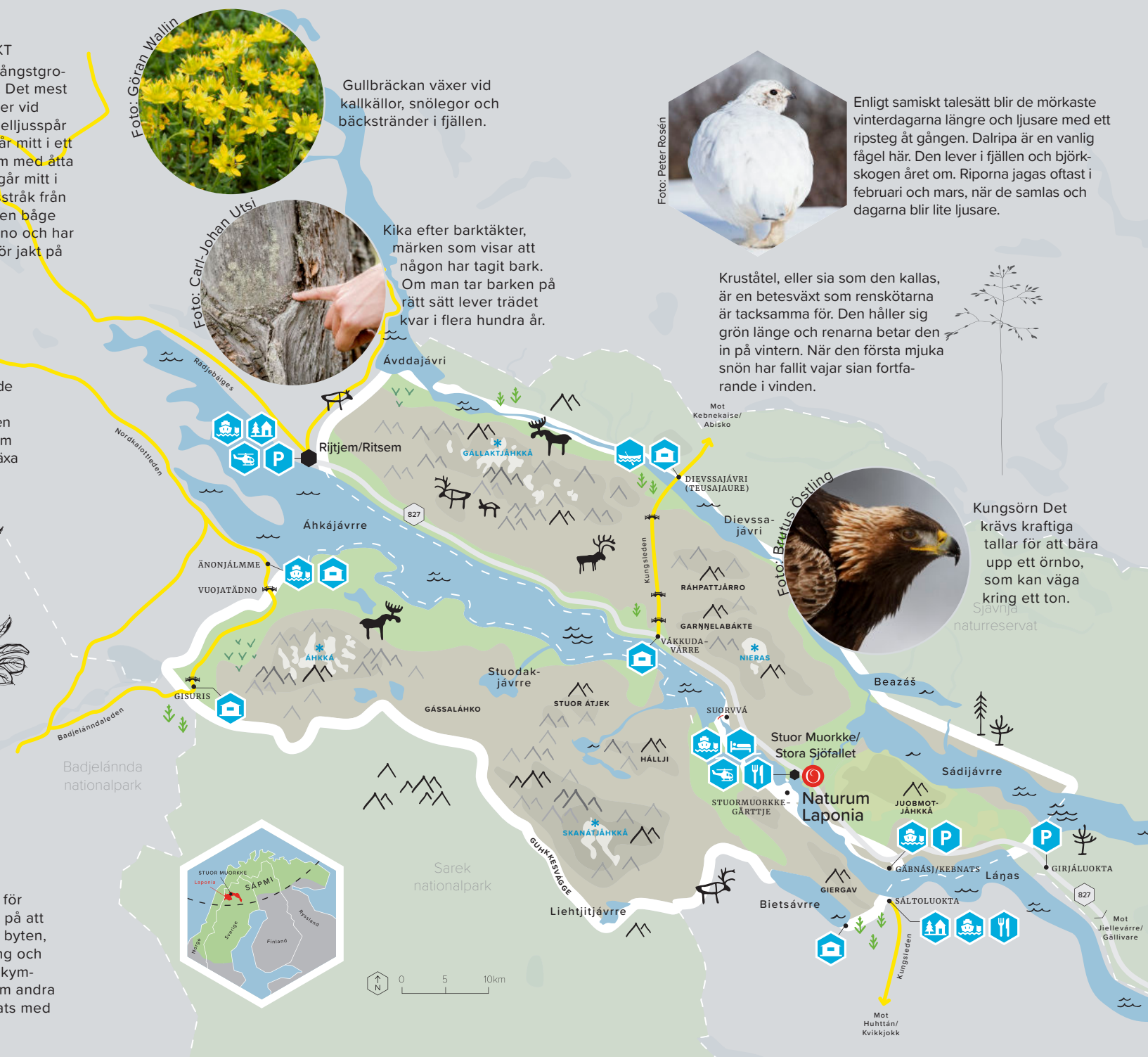
Kruståtel, eller sia som den kallas, är en betesväxt som renskötarna är tacksamma för. Den håller sig grön länge och renarna betar den in på vintern. När den första mjuka snön har fallit vajar sian fortfarande i vinden.



Foto: Bratus Östling

Kungsörn Det krävs kraftiga tassar för att bära upp ett örnbö, som kan väga kring ett ton.

Sjävija naturreservat



Karta och illustrationer: Lisa Wallin



Den orädda lavskrikan är ovanlig i brukade skogar. Men här trivs den.



Gierkav betyder vagga på Lule-samiska. Är det för formen? Eller är fjället en vagga för de nyfödda kalvarna? Namnet är så gammalt att vi bara kan gissa oss till dess härkomst.



# BRA ATT VETA

**Leder.** Kungsleden passerar genom området och Svenska turistföreningen har stugor i Rijtjem, Vákkudavárre, Dievssajávri och Sáltoluokta. Du kan även vandra en del av Badjelándaleden (Padjelantaleden) från Änonjálme söderut.

**Transporter.** Det finns helikopterbaser i både Stuor Muorkke (Stora Sjöfallet) och Rijtjem (Ritsem). Sommartid går det reguljära turer från Rijtjem. Från både Rijtjem och Gäbnásj (Kebnats) går turbåtar.

**Samebyarnas arbetsplats.** Om du ser betande renar när du vandrar eller åker skidor, undvik att störa dem. Gör om möjligt en omväg runt djuren eller sitt ner och vänta tills flocken har passerat. I en del av vistena kan du som besökare köpa glödkakor och rökt fisk. Samebymedlemmar står även med båttransporter och stuguthyrning i till exempel Rijtjem och Bietsávrrre.

## FÖRESKRIFTER

---

I Stuor Muorkke är du naturens gäst. Eftersom det är en nationalpark finns särskilda regler för besökare. Du får plocka bär och svamp. Du får också göra upp eld med torra grenar eller ordna skydd åt dig när du vandrar. Du kan tälta något dygn på samma ställe. Men det är förbjudet att:

- avsiktligt störa betande renar och renskötselarbete
- skräpa ner
- skada eller ta bort mark, sten och växter förutom bär och matsvamp
- samla ägg och fånga, skada eller döda djur
- jaga och fiska
- ta med hund, förutom under vissa tider och i vissa områden.

**Renskötselrätten gäller här.** Den ger de renskötande samerna rätt att använda mark och vatten för sig och sina djur, till exempel jaga, fiska och köra skoter i arbetet. Du som besökare har ansvar att ta reda på de fullständiga föreskrifterna. De finns på [www.laponia.nu](http://www.laponia.nu)



# TIDERNAS LANDSKAP

Laponia är utsett till världsarv delvis tack vare områdets geologi. Det är som en uppslagsbok för den som vill lära sig mer om hur våra marker har kommit till. Här finns de hårda topparna, som Áhkká och Gállaktjåhkká, de som har stått emot inlandsisens nötning. Vägen som går rakt genom nationalparken följer klippornas skarpa kanter.

## FJÄLLKANTEN

Det är inte alltid man ser var det gamla urberget möter den nyare fjällberggrunden, men i Laponia är den här övergången distinkt. Vid Gierkav och Nieras reser sig plötsligt landet. Högfjällen tar vid. Den här fjällkanten kallas för glinten.



Foto: Jan-Erik Nilsson

## PURPUR

Runt om naturum Laponia finns mjukt lila stenar, ofta pyntade med kartlav som skiftar i grönt. Stenen kallas för sjöfallskvartsit och är unik för just Suor Muorkke. Du kommer möta den här och var på dina vandringar i området.



Foto: Anton Hirschfeldt

## SUORVVÁSTENEN

På den gamla vägen i Suorvvá står en sten stor som ett hus. Den ligger några stenkast från den nya vägen och är ett bra, litet utflyktsmål med barnen för att visa på naturens kraft. Just Suorvvá-stenen rasade ner, men många av de andra stenblocken i dalen vittnar om hur inlandsisarna har dragit fram. Stenarna kan ha flyttats av isen många mil.



Foto: Anton Hirschfeldt

## SKENET BEDRAR

Den steniga miljön är inte så karg som den kan verka. Stenlavarna tinar fram i den första vårsolen och mellan blocken växer marklav. I stenig terräng lägger sig inte snön lika kompakt och den smälter bort tidigt. Renarna hittar oftast mat.

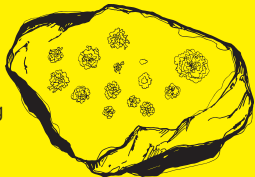
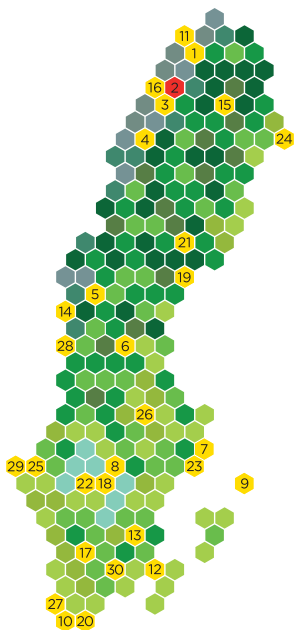


Illustration: Lisa Wallin



# SVERIGES NATIONALPARKER



1. ABISKO Lättillgänglig fjäldal med en ovanligt rik flora.
2. STORA SJÖFALLET / STUOR MU-ORKE Mäktiga fjälltoppar, glaciärer och tallurskogar.
3. SAREK Storslagen och krävande vildmark i ett unikt fjällandskap.
4. PIELJEKAISE Vidsträckt orörda fjällbjörkskogar.
5. SONFJÄLLET Lågfjäll och naturskog med gott om björn.
6. HAMRA En sällsynt helhet av naturliga skogar, myrar och vattendrag.
7. ÄNGSÖ Genuint odlingslandskap med betesdjur och slätter.
8. GARPHYTTAN Äldre odlingslandskap där många sängfåglar har fått en fristad.
9. GOTSKA SANDÖN Unik och sällsamt vacker ö med milsvida sandstränder.
10. DALBY SÖDERSKOG Lummig lövskogslund på den skånska slätten.
11. VADVETJÄKKA Sveriges nordligaste nationalpark är ett fjäll med djupa grottor.
12. BLÅ JUNGFRUN Sägenomspunnen ö med släta berghällar, ädellövskog och vacker utsikt.

13. NORRA KVILL En av få urskogsartade skogar i södra Sverige.
14. TÖFSINGDALEN Dalgång med tallurskogar, blockmarker och fors-ande vatten.
15. MUDDUS / MUTTOS De stora myrarnas och urskogarnas land.
16. PADJELANTA / BADJELÄNNDA Böljande fjällhedar och stora sjöar långt från närmaste väg.
17. STORE MOSSE Det största svenska myrområdet söder om Lappland.
18. TIVEDEN Skogslandskap med vildmarkskänsla.
19. SKULESKOGEN Kust med storslagna utsikter och världens högsta landhöjning.
20. STENSHUVUD Kustberg, ädellövskog, inbjudande hedar och stränder.
21. BJÖRNLANDET Berg, stup och storskog med spår av forna tiders bränder.
22. DJURÖ Skärgårdslandskap i Västeuropas största insjö.
23. TYRESTA Orörd storskog strax söder om Stockholm.
24. HAPARANDA SKÄRGÅRD Skärgårdslandskap med långgrunda sandstränder.

25. TRESTICKLAN Våglös ödemark med milsvida utsikter från tallklädda bergsryggar.
26. FÄRNEBOFJÄRDEN Mosaik av lövrika skogar och vatten vid nedre Dalälven.
27. SÖDERÅSEN Lövskogar, rasbranter, strömmande vattendrag och ett rikt växt och djurliv.
28. FULUFJÄLLET Här vid Sveriges högsta vattenfall möter urskogen fjället som är vitt av lav.
29. KOSTERHAVET Artrikt havs- och skärgårdsområde med landets enda korallrev.
30. ÅSNEN Insjöskärgård med hundratals öar. Gammal skog med bok och tall.

## LAPONIA

[www.laponia.nu](http://www.laponia.nu) | [info@laponia.se](mailto:info@laponia.se)  
Tel: +46 (0)971-555 00

Laponiatjuottjudus  
Kvarnbogatan 11  
962 32 Jähkämähke/Jokkmokk  
Sverik/Sverige